



 **QUECHUA**

BY **DECATHLON**

NOUVEAUTÉS PRINTEMPS ÉTÉ 2019  
DOSSIER DE PRESSE QUECHUA

Pour que chacun découvre les joies de la randonnée, nous concevons des produits innovants, faciles d'usage, de plus en plus éco-conçus et toujours au meilleur rapport qualité/prix.

Qu'il s'agisse d'explorer de nouvelles montagnes pour prendre de la hauteur, de s'évader en forêt ou en plaine, ou de défier de nouveaux sommets, les nouveautés Quechua printemps/été 2019 accompagneront vos futures randonnées.

#### LE SAVIEZ-VOUS ?

Basée au pied du Mont-Blanc notre équipe de conception est au plus près des besoins des randonneurs. Elle se compose de centaines de passionnés qui testent leurs créations en conditions réelles par tous temps. Chefs de produit, ingénieurs, designers, améliorent ainsi sans cesse leurs innovations. Leur motivation ? Vous faciliter la randonnée !

# SOMMAIRE

RANDONNÉE MONTAGNE | PAGE 1  
RANDONNÉE NATURE | PAGE 11  
CAMP | PAGE 19



# RANDONNÉE MONTAGNE

## CONTACT PRESSE

Pénélope Sentier  
penelope.sentier@quechua.com  
07 62 78 56 68



La randonnée en montagne, c'est la pratique idéale pour les sportifs qui souhaitent se dépasser et profiter de vues et panoramas à couper le souffle. C'est aussi un dénivelé important avec un terrain technique et une météo très changeante.

Nos produits sont conçus et testés pour apporter protection, légèreté et facilité d'usage, offrant ainsi encore plus de plaisir à nos sportifs et futurs randonneurs !

ADULTE

CHAUSSURES DE RANDONNÉE  
MONTAGNE

L'EXPERTISE  
À CHACUN DE VOS PAS



**AU COEUR**  
DE LA CONCEPTION

Chez Quechua, dans la vallée du Mont-Blanc et au cœur de notre centre de conception, l'expertise et la rigueur de nos 200 collaborateurs passionnés vous accompagnent à chacun de vos pas. Depuis plus de 20 ans, ingénieurs, designers, prototypistes, partenaires industriels mais aussi testeurs travaillent main dans la main pour vous garantir des chaussures confortables, à l'épreuve de tous les chemins et de toutes les conditions.

**TESTÉES ET APPROUVÉES**  
POUR VOS RANDONNÉES

Pour assurer chacun de vos pas, chaque chaussure doit valider un protocole de tests exigeant :

- test en laboratoire : amorti, flexion, accroche de la semelle, abrasion des composants.
- test sur le terrain : mise à l'épreuve par notre communauté de clients, par des randonneurs et par des professionnels de la montagne, sur sentiers techniques, en toutes conditions météorologiques.
- test de confort : à l'enfilage et au porté en mouvement.



L'EXPERTISE  
À CHACUN DE VOS PASCHAUSSURE MH100  
IMPERMÉABLE

40€



Homme  
du 39 au 48  
\*405 gr la chaussure en 42

Femme  
du 36 au 42  
\*337 g la chaussure en 39

TOUTE LA TECHNICITÉ D'UNE VÉRITABLE  
CHAUSSURE DE RANDONNÉE À PETIT PRIX !

De longues années d'expertise associées à une formulation de caoutchouc spécifique ont permis aux équipes Quechua de développer une semelle optimisant l'accroche et l'adhérence sur tous les terrains. Avec une semelle intermédiaire en mousse EVA, elle offre un amorti intégral pour toujours plus de confort. La protection est quant à elle assurée par le pare-pierre pour une protection des orteils, tout comme la membrane imperméable pour toujours randonner au sec !

CHAUSSURE MH500  
IMPERMÉABLE

CONFORT, ACCROCHE ET PROTECTION :  
LA NOUVELLE CHAUSSURE MH500  
TAILLÉE POUR LA RANDONNÉE !

Pensée pour les randonneurs réguliers qui pratiquent sur des sentiers exigeants, la MH500 répond aux exigences de toutes les randonnées ! Dotée du concept Evofit, elle s'adapte au pied de chaque randonneur pour un maximum de confort. Protégés en intégralité des cailloux et racines grâce à son pare-pierre à l'avant et l'arrière et sa tige en cuir, vos pieds randonneront également au sec grâce à la membrane imperméable.

\*existe en version non imperméable, 50€

60€



MH500 imperméables



MH500 non imperméables



Homme  
du 39 au 47  
\*430 g la chaussure en 42

Femme  
du 36 au 42  
\*356 g la chaussure en pointure 39

## CHAUSSURE MH900

LA PLUS COMPLÈTE POUR LA RANDONNÉE  
MONTAGNE

Désireux de créer une chaussure pour les randonneurs experts, les équipes Quechua se sont concentrées sur des fonctionnalités essentielles à la randonnée montagne. Olivier, chef de produit chaussures l'explique :

« Conçue avec des accompagnateurs de montagne, la MH900 est un bijou de technologie ; la guêtre (en knitting) anti-intrusion permet d'éviter aux éléments extérieurs : poussières, graviers... de s'inviter dans vos randonnées. Dotée du concept Evofit, la chaussure s'adapte à la forme de votre pied pour garantir un maximum de confort (via une tige élastique). Le laçage devient lui aussi plus précis, grâce à la technologie Dual Lace et ses deux crochets, permettant d'ajuster la tenue du pied sur deux zones distinctes ».

90€

du 39 au 47  
\*500 g la chaussure en 42





Cape de 2 à 6 ans

7€

**RAIN CUT ENFANT**



Veste demi-zip de 8 à 14 ans

LES ENFANTS N'AURONT PLUS PEUR DE BRAVER LA PLUIE AVEC LE NOUVEAU RAINCUT ! Avec sa coupe ample en forme de cape qui amuse les plus jeunes, il accompagne leurs mouvements et s'enfile en un clin d'oeil. Terminée la galère des zips et fermetures éclair, il se règle à l'aide de boutons pressions. Compact, il vous accompagne partout dans sa poche de rangement.

**NOUVELLE CROSSROCK IMPERMÉABLE**

LA CHAUSSURE EMBLÉMATIQUE QUI RÉSISTE AUX PLUS AVENTURIERS DES ENFANTS, DÉSORMAIS EN VERSION IMPERMÉABLE !

Complètement retravaillée, elle a déjà séduit les jeunes randonneurs, (avec un design de semelle allégé qui n'en conserve pas moins toutes ses propriétés et un nouveau mix matières).

Sa semelle en caoutchouc permet une excellente accroche grâce à un intercalaire EVA sur toute la longueur du pied. Elle est très durable avec une semelle qui reste couvrante et une tige renforcée. La membrane imperméable garantit une protection contre la pluie pour permettre à vos enfants de randonner par tous les temps !

La partenaire idéale pour s'attaquer aux sentiers techniques sans perdre de temps, grâce au laçage



Version scratch, du 28 au 34

Version lacets, du 35 au 38

30€



18L : 25€  
30L : 35€



30L : 670gr



18L : 570gr

**SAC À DOS MH500 ENFANT**

LE SAC À DOS QUI GRANDIT AVEC LES ENFANTS ! Les équipes junior Quechua proposent des produits qui s'adaptent à la morphologie des enfants. Des sacs à dos entre 18 et 30 litres, avec un dos réglable en 3 positions : 120, 130 ou 140cm et un poids ultra léger de 570 grammes. Côté fonctionnalités, il a tout d'un grand : poche intérieure sécurisée, poches filets, poche téléphone, emplacement pour poche à eau... Et toujours garanti 10 ans !



**LUNETTES MH T140 ENFANT**

En montagne la puissance des UV augmente de 4% tous les 300 mètres de dénivelé positif ? Jusqu'à 12 ans les yeux des enfants sont encore en formation et fragiles. Les lunettes MHT 140 ont été conçues pour les protéger avec des verres teintés de catégories 3, filtrant 100% des UV.

La monture apporte une couverture totale des yeux et empêche la lumière de passer en dessous ou sur le côté des verres.

Leur style rétro et tendance séduira tous les petits randonneurs !



10€



# ADULTE

## FAST HIKING

### LA RANDONNÉE ACCÉLÈRE !

Aussi appelé « fast hiking » ou randonnée rapide, il s'agit d'une randonnée menée à un rythme soutenu. La cadence appropriée ? Celle que vous adoptez juste avant de trotter. Bien sûr, la vitesse varie en fonction de l'inclinaison et de la nature du sol. Vous redécouvrez ainsi vos itinéraires préférés sous un autre angle ou parcourez plus de kilomètres en moins de temps.

Tendance montante adulée des performers elle est aussi idéale pour une rando fitness.



80€

178gr  
XS > 2XL homme  
2XS > XL femme

### VESTE FH900

À LA RECHERCHE DU COMPROMIS IDÉAL ENTRE LA COMPACTÉ DU COUPE VENT ET LA PROTECTION DE LA VESTE IMPERMÉABLE ?

La veste FH900 est dotée d'une membrane imperméable et d'un tissu ultra déperlant, pour que la pluie ne soit plus une excuse à vos sorties de fast hiking. La perforation de la membrane sous les bras associée à la ventilation mécanique autour du buste garantissent une respirabilité continue. Légère, avec ses 178 grammes, elle est aussi très compacte et peut tenir dans la main !

### T-SHIRT FH900

ÉVOLUEZ AVEC LÉGÈRETÉ ET SANS CONTRAINTE EN MONTAGNE !

Le nouveau T-shirt FH900 est le plus léger de notre gamme, avec ses 95 grammes, il saura se faire oublier.

Pour accompagner vos efforts, les équipes de conception ont choisi un tissu synthétique et extensible procurant liberté de mouvement et confort. Doublé d'une construction sans couture qui facilite l'évacuation de la transpiration, grâce à l'ouverture de ses fibres sur les zones de sudations. Ventilation optimale avec un large zip de poitrine.



25€

XS > XL femme  
S > 2XL homme  
95gr

### CHAUSSURE FH900 HOMME

ULTRA-LÉGÈRETÉ, ACCROCHE ET PROTECTION : LES PROMESSES DE LA FH900 !

Sa semelle au design innovant est associée à une formulation spécifique de caoutchouc permettant une accroche imparable et une adhérence sur tous les types de terrains secs ou humides. La guêtre en « knitting » (façon tricotée) apporte un maintien à la cheville et évite l'intrusion d'éléments extérieurs. Sa composition respirante en mesh aéré accompagne vos efforts et ses inserts en mousse EVA garantissent un amorti intégral sur toute la longueur du pied. Avec son poids de 370 grammes\*, elle se fera oublier à vos pieds !



80€

Du 39 au 48

Du 39 au 48  
\*370gr en taille 42



50€

Du 35 au 42

### CHAUSSURE FH500 FEMME

RYTHMEZ VOS RANDONNÉES AVEC LÉGÈRETÉ !

265 grammes\*, c'est le poids de la nouvelle FH500, qui vous permettra d'évoluer avec légèreté et rapidité. Encore plus d'accroche avec une semelle retravaillée grâce à des crampons plus fins mais mieux répartis, pour adhérer encore plus aux terrains secs et humides. L'enfilage de la chaussure devient plus facile et pratique, avec un système de laçage rapide qui se range dans sa pochette. Designée avec des lignes plus sportives, la FH500 retrouve une fraîcheur pour vos sorties de Fast hiking !



# RANDONNÉE NATURE



De nos jours, renouer avec la nature semble de plus en plus important et nécessaire. La bonne nouvelle est que la randonnée fait partie de nos instincts naturels : nos ancêtres marchaient 16 km par jour quand nous ne marchons plus que 2 km par jour ! La seconde bonne nouvelle est que la randonnée est bénéfique sur notre corps comme sur notre esprit : elle stimule la créativité, booste l'optimisme et renforce le système immunitaire.

La motivation de nos équipes Quechua pour 2019 ? Proposer de nouveaux produits qui permettent à toutes et à tous de faire le plein de nature, sans modération !



## CONTACT PRESSE

Judith HELMBOLD  
[judith.helmbold@quechua.com](mailto:judith.helmbold@quechua.com)  
06 99 39 60 16





## DÉCOUVREZ LA NOUVELLE GAMME DE SACS À DOS NH100

EN 2019, LA GAMME DE SAC À DOS QUECHUA S'AMÉLIORE GRÂCE AUX AVIS DE NOS CLIENTS !

Le sac NH100 20 litres est le nouvel allié de vos randonnées en pleine nature. Fonctionnel, il s'adapte à toutes et à tous et permet de passer de la ville à la nature en un clin d'oeil. Grâce aux retours reçus de la part de nombreux randonneurs, les équipes Quechua ont retravaillé plusieurs éléments du sac : les poches, le zip d'ouverture et le confort du dos et des bretelles.



MATHILDE GEERTS,  
INGÉNIEUR SAC À DOS

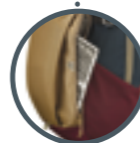
"Renouveler une gamme de sacs à dos est un vrai challenge ! Mais grâce aux avis déposés par nos clients, avec les designers et les ingénieurs produits, nous avons relevé le défi. Le design, le choix des matériaux, le confort du dos et des bretelles, les poches et rangements : tout a été amélioré. En 10, 20 ou 30 litres, chacune et chacun peut choisir le sac qui lui ressemble !"



## SAC À DOS NH100



CONFORT DE PORTAGE



FACILITÉ DE RANGEMENT



9€

NH100 20 litres

Toute la gamme en 10, 20 et 30 litres



3€

NH100 10 litres



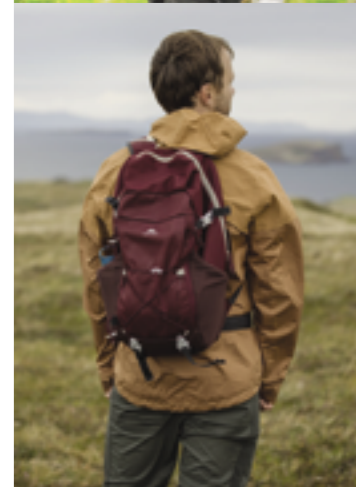
15€

NH100 30 litres



## ENGAGEMENT GARANTIE 10 ANS

Tous les sacs à dos Quechua font l'objet de nombreux tests de résistance et de vieillissement en laboratoire. Rien n'est laissé au hasard : les composants, les coutures, le produit fini... En parallèle, les sacs sont aussi testés sur le terrain par des randonneuses et des randonneurs pour évaluer leur confort, leur praticité et leur technicité. Ce sont les résultats de toutes ces démarches qui nous permettent d'assurer une garantie de 10 ans sur l'ensemble de nos sacs à dos. Parce que les produits auxquels nous tenons le plus sont ceux qui ont vécu de belles histoires et continueront d'en vivre !





## TESTÉ ET APPROUVÉ

En avril 2018, notre équipe de conception composée d'ingénieurs, de chefs de produit et de designers s'est rendue en Bretagne sur la presqu'île de Crozon pour rencontrer des randonneuses et randonneurs et tester avec eux notre nouvelle gamme de produits. Une occasion unique d'échanger et de partager tout en améliorant nos nouveaux produits directement sur le terrain !



FEMME

### VESTE NH500 HOMME FEMME

**RANDONNEZ AVEC VOTRE VESTE TOUJOURS À PORTÉE DE MAIN**  
Compactable pour être portée en bandoulière la nouvelle veste imperméable NH500 se plie et se déplie en quelques instants. Grâce à ses nombreuses poches zippées, elle permet de partir randonner quelques heures sans sac à dos !

30€

HOMME



Les équipes Quechua travaillent sur de nouveaux procédés afin de limiter l'utilisation ou la pollution de l'eau. La technique dope dye (teinture dans la masse) fait partie de ces procédés et permet d'économiser jusqu'à 60 % d'eau. Sur la veste NH500, le tissu principal du coloris marine et la doublure du coloris turquoise bénéficient du procédé dope dye. En attendant de maîtriser cette technique sur d'autres couleurs, les autres coloris sont en polyester recyclé.



### PANTALON NH500 HOMME FEMME



FEMME

**LIBÉREZ VOS MOUVEMENTS !**  
L'objectif de nos équipes ? Concevoir un pantalon qui s'adapte à toutes les morphologies avec ses deux coupes fit et regular. Son tissu stretch assure une grande liberté en mouvement et ses nombreuses poches offrent de nombreuses possibilités de rangements.



Depuis 2006, les équipes Quechua ont démarré l'utilisation de coton issu de l'agriculture biologique. Sur le pantalon NH500, le modèle homme est composé à 61% de coton issu de l'agriculture biologique et

FACILE & ASTUCIEUX

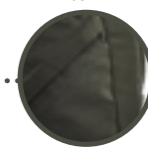


SMART POCKETS



HOMME

CONFORT  
EN MOUVEMENT



25€





40€

### CHAUSSURES NH500 FEMME

#### ÉVADEZ-VOUS TOUJOURS PLUS LOIN

Conçues pour marcher sur des sentiers à faible dénivelé, les toutes nouvelles chaussures NH500 apportent confort, accroche et style ! Leur semelle bi-dureté offre à la fois amorti et stabilité pour plus de confort au niveau du pied. Quant à l'accroche, elle est assurée grâce à la technologie CrossContact et les crampons de 4 mm.



Les équipes Quechua ont mené de plusieurs actions d'éc-conception pour concevoir les chaussures NH500. Leur semelle en caoutchouc est composée à 30% de pneu recyclé pour garantir aux randonneuses et randonneurs adhérence et durabilité. Quant au haut de la chaussure, aux lacets et aux sangles, ils sont composés de polyester recyclé à partir de bouteilles en plastique.

Le modèle homme sera disponible dès l'automne 2019.



### TEE SHIRT NH500 FRESH HOMME

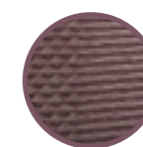
#### RAFRAÎCHISSEZ VOS RANDONNÉES !

Les équipes Quechua ont conçu le tee-shirt homme NH500 Fresh pour apporter un maximum de confort pendant une randonnée en plein été. Ce nouveau tee-shirt ne dispose d'aucune couture pour éviter tout risque d'irritation et son tricotage dans le dos permet d'évacuer rapidement la transpiration. Un allié efficace pour les sorties par temps chaud ! (sauter une ligne)



Le tee-shirt NH500 est composé à 50,5% de polyester recyclé.

SÉCHAGE  
RAPIDE



13€



# CAMP

## CONTACT PRESSE

Judith HELMBOLD  
judith.helmbold@quechua.com  
06 99 39 60 16

Pour prolonger une immersion en pleine nature, quoi de mieux que d'installer son campement et profiter d'une nuit sous les étoiles ? Selon une étude américaine de l'université du Colorado, il est même recommandé de dormir sous tente pour retrouver un sommeil profond et réparateur ! Un moyen simple de déconnecter du quotidien et renouer avec la simplicité des choses.

Pour l'année 2019, les équipes Quechua ont travaillé sur des nouveaux produits plus pratiques, plus simples et plus confortables pour que les nuits sous tente en famille ou entre amis soient toujours ressourçantes et inspirantes !



### POPOTE MH500 ANTI-ADHÉSIVE 2 PERSONNES

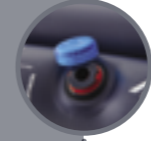
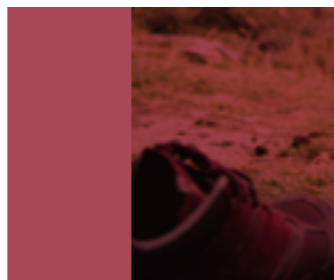
**CUISINEZ COMME UN CHEF ET RÉGALEZ-VOUS EN TOUTE SÉCURITÉ GRÂCE À LA POPOTE MH500\* !**

Compacte, c'est la nouvelle cuisine qui rentre dans votre sac ! Elle contient tous les accessoires nécessaires à vos repas étoilés : casserole en inox, couvercle, couverts, assiettes et tasses. Un minimum de place et un maximum de sécurité, défi relevé ! Les assiettes anti-chaud et le manche de la casserole breveté vous empêchent de vous brûler. Et avec le système anti-adhésif, fini les fonds de casseroles cramés. Pour la vaisselle, on évite le gaspillage de l'eau si précieuse au camp car 10cl d'eau froide suffisent. Vous n'aurez plus envie de cuisiner chez vous !»

\*existe en 2 ou 4 personnes

30€

2 personnes



### MATELAS AIR CONFORT

#### AVEC LE NOUVEAU MATELAS AIR CONFORT, REDÉCOUVREZ LE PLAISIR DU CAMPING

Parce qu'il n'y a pas de raison de renoncer au confort de son lit en camping, les équipes Quechua ont travaillé sur la question du matelas.

Comment s'assurer de ne jamais finir sa nuit en camping à même le sol à cause d'un matelas crevé ? Pour répondre à cette question et faciliter la vie des campeurs, les ingénieurs Quechua ont développé une nouvelle technologie. Le matelas Air confort bénéficie non pas d'un mais de deux compartiments d'air. Cette double structure offre une double sécurité et permet de maintenir le matelas gonflé, même en cas de crevaison. Grâce à cette innovation, les équipes Quechua ont trouvé une solution pour prolonger la durée de vie des matelas tout en améliorant leur confort grâce à une meilleure répartition de l'air entre les deux structures internes.

Le matelas Air Confort est disponible en 70, 120 et 140 cm. Il est équipé d'une valve anti-retour et se gonfle en une minute avec une pompe à main.



30€

70cm 1 personne



35€

120 cm 2 personnes



40€

140 cm 2 personnes





## TENTE ARPENAZ FAMILY 4.1 FRESH&BLACK

### LA TECHNOLOGIE FRESH & BLACK DEVIENT ENCORE PLUS ACCESSIBLE !

En 2016, Decathlon lançait la première tente équipée de la technologie Fresh & Black : l'assurance de passer de bonnes nuits sous tente, au frais, sans être réveillé aux aurores par le soleil. Avec la nouvelle tente à arceaux Arpenaz Family 4.1, le Fresh & Black devient encore plus accessible.



Guillaume BERT-ERBOUL,  
Responsable utilisateurs tentes

« Chez Decathlon notre métier c'est d'innover et c'est surtout de rendre les innovations les moins chères possible pour que tout le monde puisse en profiter. Le lancement de notre nouvelle tente nous permet de rendre la technologie Fresh & Black disponible sur un large choix de modèles afin que tous les campeurs puissent en bénéficier, quel que soit leur budget. »



170€

Housse rectangulaire 65 x 30 x 25 cm - 10 kg  
Séjour de 5m2 et chambre de 240 x 210 cm



La nouvelle tente Arpenaz 4.1 est équipée d'une chambre pour 4 personnes et d'un séjour de 5 m<sup>2</sup> où il est possible de tenir debout. En plus de la technologie Fresh & Black, elle bénéficie d'une chambre et d'un double toit prémontés ce qui rend son montage et son installation beaucoup plus rapides par rapport à une tente classique.



La gamme de tentes Quechua 4.1, pour tous les profils de campeurs (de gauche à droite, tente à arceaux Arpenaz 4.1, tente gonflable Air seconds 4.1 Fresh&Black, tente à arceaux Arpenaz 4.1 Fresh & Black).

### OUI À LA RÉPARABILITÉ DES TENTES !

Afin de permettre la réparation d'un maximum de ses produits Decathlon met à la disposition de tous la possibilité d'acheter des pièces détachées afin de réparer sa tente. Le site SAV donne tous les conseils et les méthodes pour réparer soi-même sa tente, avec vidéos à l'appui. Pour plus d'informations, rendez-vous sur <http://bit.ly/sav-tentes>. Et bien sûr, les ateliers en magasin sont également à la disposition des clients.



### FRESH & BLACK

Le tissu Fresh & Black est une technologie multi-couches brevetée par Decathlon et exclusivement disponible sur les tentes Quechua. Le tissu Fresh réfléchit les rayons du soleil, ce qui permet de profiter d'une température avec un ressenti jusqu'à -17°C par rapport à une tente classique. Quant au tissu Black, il isole de la lumière et assure 99% d'obscurité à l'intérieur de votre tente.



**QUECHUA**  
BY **DECATHLON**